

等待休整，潜行狙击

! :张 凡

☎:86-755-82533451

* :zhangfan075@pingan.com.cn

om.cn

! :袁斐文

☎:86-755-82567126

* :yuanfeiwen209@pingan.com.cn

n.com.cn

! :李 斌

☎:86-755-82563929

* :libin719@pingan.com.cn

n

! :刘春韵

☎:86-755-83237542

* :liuchunyun271@pingan.com.cn

.com.cn

相关报告

- 1、千钧系于一发，
通胀数据出炉
—平安股指期货日报
2011.09.09
- 2、蜀道难行，等待
热点
—平安股指期货日报
2011.08.31
- 3、存准基数扩大，
央行出尽底牌
—平安股指期货日报
2011.08.30

一、【宏观要闻聚焦】

评分原理：以市场整体预期为心理锚。消息内容超出市场预期且为利好方向为正评分，反之为负评分，0 值为符合市场预期。

表 1-1:每日多空信息 【注：-2 及以上为强空；-1 为弱空；0 为中性；1 为弱多；2 及以上为强多】

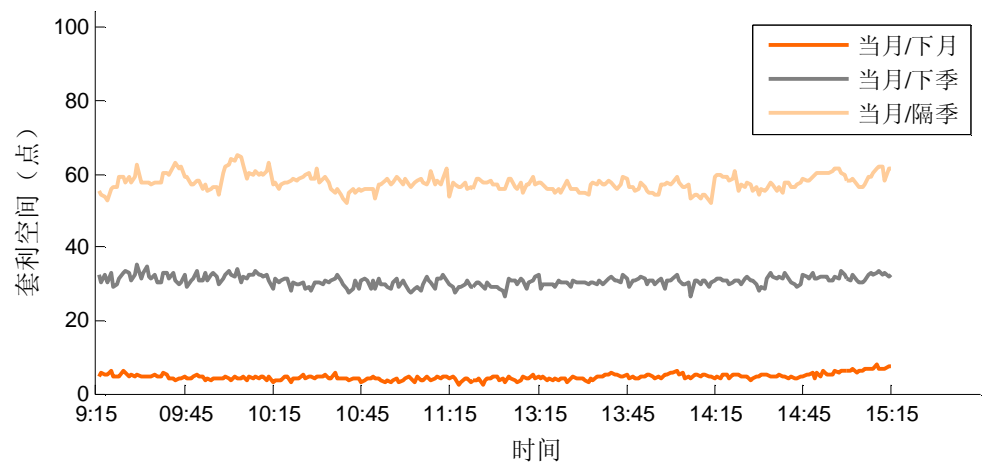
类别	内容	多空评分
外围资讯	布鲁塞尔时间 27 日凌晨，欧元区首脑在经过近 8 个小时的马拉松谈判后，终于就希腊债务减记、扩大欧洲金融稳定基金(EFSF)、银行注资以及加强金融监管等一揽子方案达成一致	0
国内资讯	十一届全国人大常委会第二十三次会议 27 日举行联组会议，对国务院关于城镇保障性住房建设和管理工作情况的报告进行专题询问。财政部部长助理王保安表示，将加快推进房产税的实施。住建部部长姜伟新表示，“十二五”末以后，住房保障将逐步转向货币补贴为主。待相关信息系统建立后，就不必再采取限购这种行政色彩浓厚的办法。	0
国内资讯	截至 28 日，62 家基金公司旗下 821 只基金(合并计算)季报披露完毕。天相投顾统计数据显示，受三季度股市债市疲弱影响，各公司旗下基金本期利润总和均为负值，共亏损 2510.74 亿元。截至三季度末，全市场 64 家基金公司资产总规模缩水至 2.13 万亿元	0
国内资讯	今年 10 月以来，在申请 IPO 的公司中，有 22 家已经上会，其中 17 家顺利过会，占比 77%。过会率创今年前十月单月次低，仅高于 2 月份。申请主板上市的有 4 家，创业板和中小板则分别有 7 家和 12 家	0

资料来源:WIND、平安期货研究所

二、【跨期套利策略】

持有成本套利策略:根据持有成本理论估算沪深 300 期指不同合约组合的跨期套利空间。设单边交易成本为合约价值的万分之一, 并采用一年期贷款利率作为无风险利率。昨日三个组合都存在反向套利空间, 最大分别为 7.9、35.02 和 65.53 点。

图2-1: 当月合约与其他各合约套利空间 (2011-10-27)



资料来源: Tinysoft、平安期货研究所

三、【期现套利策略】

期现套利操作方面, 按昨日收盘价计算, 股指期货各合约卖出1份所需的资金价值分别为:

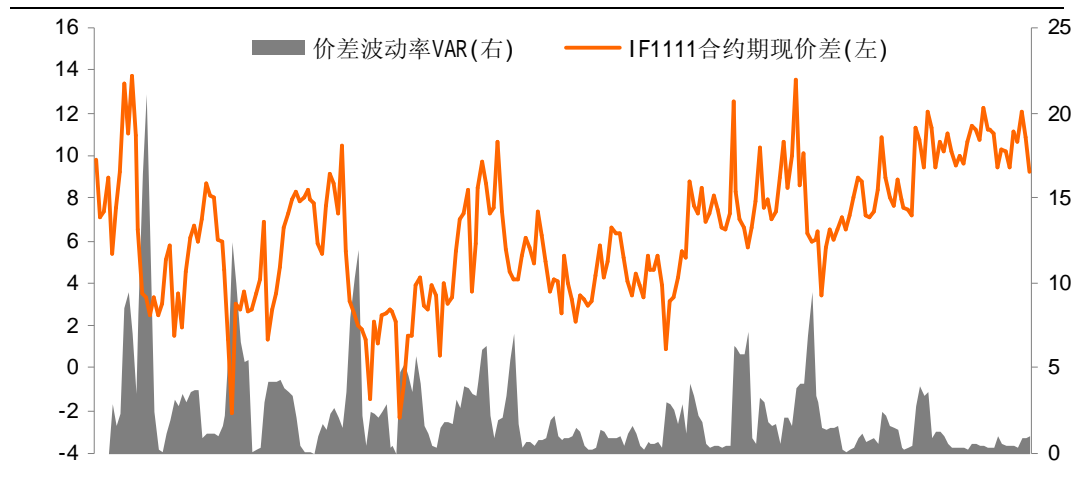
表 3-1: 期货合约套利持有头寸

合约名称	数量	价格	价值 (RMB)
IF1111	1	2675.80	80.27万
IF1112	1	2680.00	77.40万
IF1203	1	2698.60	80.96万
IF1206	1	2713.40	81.40万

资料来源: WIND、平安货研究所

昨日统计结果，IF1111在昨日内1分钟价差均值为6.35点，最大值13.72点，最小值-2.31点。昨日正向套利价差有扩大迹象，日内价差重心上移(均值增大);从图形来看,尾盘价差有继续扩大的迹象。日内市场向上动能进一步增强。

图3-1: 下月合约IF1111与沪深300指数价差



资料来源：WIND、平安期货研究所

四、【单边交易策略】

周四，股指连涨势头衰减，板块间出现分化，其中深成指收阴，前几日领涨的文化传媒板块领跌，正如我们昨日预计的，“股指将进行1-2日的横向盘整”。虽然昨日外盘因美国三季度GDP超预期与欧洲峰会的相关决议而大涨，但国内市场人气在连续的强行攻城拔寨之后急需休整，因此，日内投资者今日可不必追高，等待下周更优的多头入场机会。

综合十七届六中全会的行业政策利好、与温家宝预调微调经济政策的论调、以及欧盟扩大EFSF的利好，我们判断“双针探底”的阶段底特征大局不改，大盘下周仍有再创高点动能。不过，在日内交易及提示的级别里，我们主要以热点板块的持续性来把握股指涨跌节奏。由于本周上涨的一号领涨板块文化传媒、二号领涨板块环保，其中的大部分个股都在周四开始调整，市场赚钱效应暂时减弱，所以预计，今日大盘展开调整的概率较大。

重大事件上：一、中国10月制造业可能在4个月以来首次扩张，此前4个月为2009年以来最长时间的收缩。报告显示，中国10月汇丰制造业采购经理人指数预览值为51.1，前值为49.4。这些数据再次确认中国经济并无“硬着陆”之忧。具体等待11月1日的PMI数据。二、万众瞩目的欧盟第二轮收场，但讨论仍在继续。据最新消息，经过多方努力，各方终于在三大议题，即EFSF扩容、银行业资本重组和希腊债务减计上取得了一致，但核心细节均推迟至11月7日的欧盟27国财长会议。

此次欧盟峰会取得成果如下：1、欧元区计划将EFSF救助基金以“几倍”杠杆化，但未给出具体数值，财长将在11月决定细节。市场普遍认为EFSF规模将扩大四倍，扩大之后规模为1万亿欧元左右。2、银行业资本重组方面，各国已经达成9%的一级资本充足率共识，欧元区银行需要在2012年6月前达到新的资本充足率要求，不过具体细节需要在11月欧盟各国财长会议上最终确定。3、峰会未就希腊债务减记达成协议。但在会后，各方继续谈判，据最新消息，银行业已经就希腊债务减计50%达成协议。

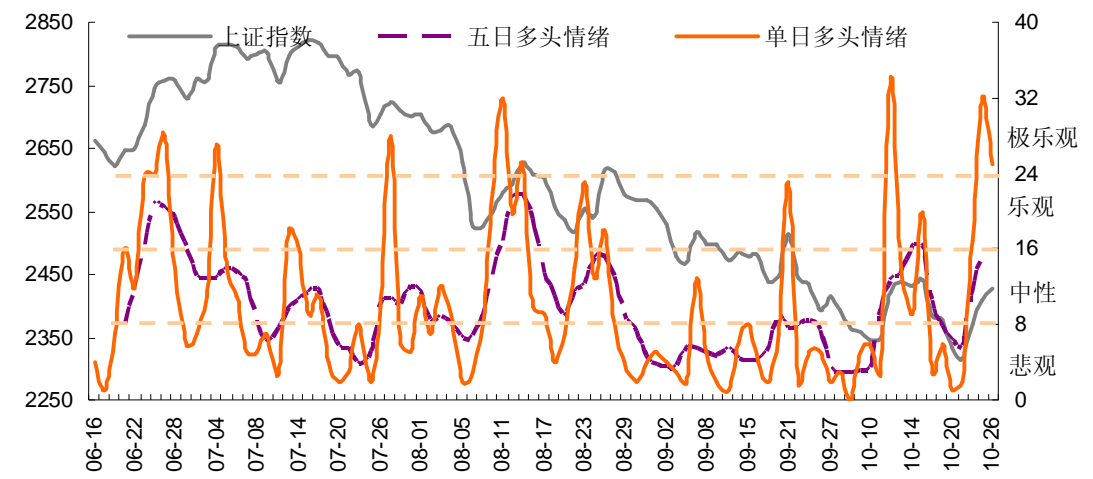
图4-1:上证日线图: 上证指数在2300一线, 展开双底的V型反弹, 但暂需要1-2日的回调



资料来源:平安期货研究所

从技术面上看, 上证指数在 2300 一线展开双底的 V 型反弹后连续 3 日中阳上攻, 虽然短期面临前底 2437、30 日均线、7 月以来的下降趋势线的压制, 近 2 日将进行盘整整固, 但未来继续上涨格局已定, 我们维持周线级别反弹行情的预判, 安全的持仓时间暂看至 11 月中旬。不过, 需要与市场上普遍的“历史大底”的论调区别的是, 我们根据对 CPI、货币政策、经济增长动力等的追踪分析, 在年内 A 股真正的政策底或难以形成, 目前更大概率在形成一个“大潜伏底”。目前的 2300 一线, 仅以其中一个阶段底对待, 未来不排除再创新低可能。本轮上涨保守预计的高点将在上证指数 2650、IF 指数 2900 左右。操作上, 我们本周已连续提示多头仓位在 2500-2550、2550-2600 分批入场, 本月之内持有单为主, 未来几日调整到我们建议的入场区域时, 仍可再增持。(李斌)

图4-2:指标监测: 多头情绪再次冲高, 热点板块人气有所分化, 近2日或有调整担忧



资料来源:平安期货研究所

表 4-1:综合技术分析表 (以 IF 指数为准)

名称	日内交易	短线波段	中长线投资
趋势指标 (上涨、下跌、)	盘整趋势运行6周期	盘整趋势运行4周期, 主跌浪判为结束	下跌趋势运行25周期

	盘整)		
位置指标	支撑位2600、2640 阻力位2700	支撑位2600 阻力位2700	支撑位2500 阻力位2800
形态结构	V型逆转后连续急 涨，近2日进入盘整 的可能增加	趋势转换进行中，盘整 上行概率较大	主跌浪或转盘整
SHIBOR流动性 指标(0为临界)	偏紧-17.4	中性-6.55	中性-0.33
时间窗口预警	11—25	12-29	2012-02-22
宏观指标	——	——	高通胀、高利率、低PMI
行情预判	盘整/上行	盘整/上行	盘整/下行
综合操作建议	中短线：本月之内持有多单为主，未来几日调整到2550-2600时仍可介入。长线： 观望。		

资料来源:平安期货研究所

风险提示:

期货市场是一个风险无时不在的市场。您在进行交易时存在赢利的可能,也存在亏损的风险。请您务必对此有清醒的认识,认真考虑是否进行证券,期货交易。市场有风险,投资需谨慎。

免责条款:

此报告旨在发给平安期货有限公司(以下简称“平安期货”)的特定客户及其他专业人士。未经平安期货事先书面明文批准,不得更改或以任何方式传送、复印或派发此报告的材料、内容及其复印本予任何其它人。

平安期货可发出其它与本报告所载资料不一致及有不同结论的报告。本报告及该等报告反映编写分析员的不同设想、见解及分析方法。报告所载资料、意见及推测仅反映分析员于发出此报告日期当日的判断,可随时更改。此报告所指的期货、期权和证券价格、价值及收入可跌可升。为免生疑问,此报告所载观点并不代表平安期货有限公司的立场。

平安期货有限公司2011版权所有。保留一切权利。

中国平安 PINGAN

平安期货有限公司

地址:深圳市福田区中心区福华三路88号时代财富大厦26楼

客服: 400 8888 933

电话: 0755-8378 8578

传真: 0755-8378 5241

邮编: 518031

网址: <http://futures.pingan.com>