

宜将剩勇追穷寇

! :张 凡

☎:86-755-82533451

* :zhangfan075@pingan.com.cn

! :袁斐文

☎:86-755-82567126

* :yuanfeiwen209@pingan.com.cn

! :李 斌

☎:86-755-82563929

* :libin719@pingan.com.cn

! :刘春韵

☎:86-755-83237542

* :liuchunyun271@pingan.com.cn

相关报告

- 1、千钧系于一发，
通胀数据出炉
—平安股指期货日报
2011.09.09
- 2、蜀道难行，等待
热点
—平安股指期货日报
2011.08.31
- 3、存准基数扩大，
央行出尽底牌
—平安股指期货日报
2011.08.30

一、【宏观要闻聚焦】

评分原理：以市场整体预期为心理锚。消息内容超出市场预期且为利好方向为正评分，反之为负评分，0值为符合市场预期。

表 1-1:每日多空信息 【注：-2 及以上为强空；-1 为弱空；0 为中性；1 为弱多；2 及以上为强多】

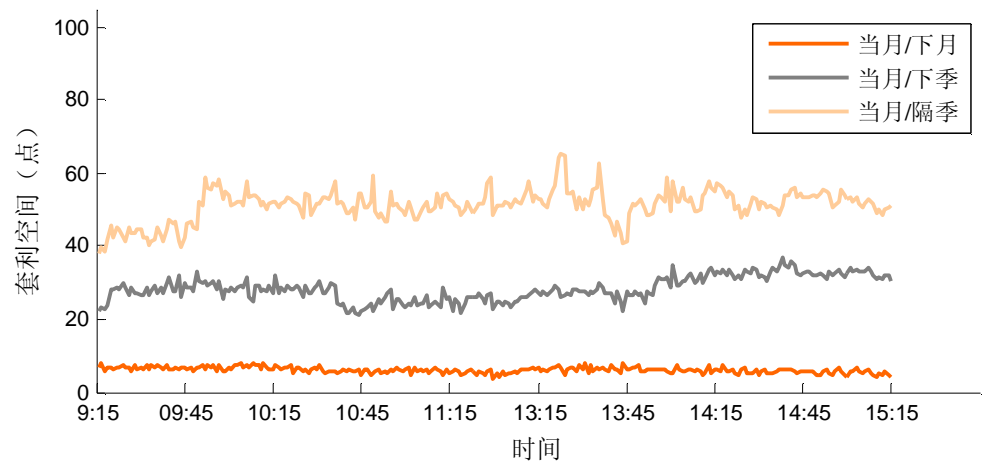
类别	内容	多空评分
外围资讯	欧盟领导人 23 日在比利时首都布鲁塞尔举行峰会，议题之一就是为应对欧债危机寻求全面的解决方案。不过，当天的峰会并未就此议题拿出具体成果。德法领导人在会后均表示，将力争在 26 日达成一个可以稳定市场情绪的解决方案。	0
国内资讯	证监会副主席刘新华 24 日表示，证监会将一如既往地欢迎和支持新媒体参与资本市场建设，积极探索和加强新媒体与监管机构、市场主体之间的良性互动，把发挥新媒体的作用与改进监管工作、保护投资者合法权益更加有机地结合起来，努力推动资本市场稳定健康发展。	0
国内资讯	财政部税政司、国家税务总局财产行为税司有关负责人 24 日表示，下一步财政部将会同有关部门继续研究推进油、气以外的其他资源品目资源税改革，条件成熟时将逐步扩大从价定率计征范围，并适当提高税率水平，以充分发挥资源税的调节作用。	0
国内资讯	汇丰银行昨日发布的 10 月制造业经理采购指数(PMI)预览数据显示，10 月中国制造业 PMI 为 51.1，较 9 月的 49.9 略有回升，重返景气线以上，创下 5 个月来最高。对此，业内专家表示，10 月份汇丰 PMI 预览值反弹至景气区间，预示制造业四季度开局良好	0

资料来源:WIND、平安期货研究所

二、【跨期套利策略】

持有成本套利策略:根据持有成本理论估算沪深 300 期指不同合约组合的跨期套利空间。设单边交易成本为合约价值的万分之一, 并采用一年期贷款利率作为无风险利率。昨日三个组合都存在反向套利空间, 最大分别为 7.92、36.7 和 65.7 点。

图2-1: 当月合约与其他各合约套利空间 (2011-10-24)



资料来源: Tinysoft、平安期货研究所

三、【期现套利策略】

期现套利操作方面, 按昨日收盘价计算, 股指期货各合约卖出1份所需的资金价值分别为:

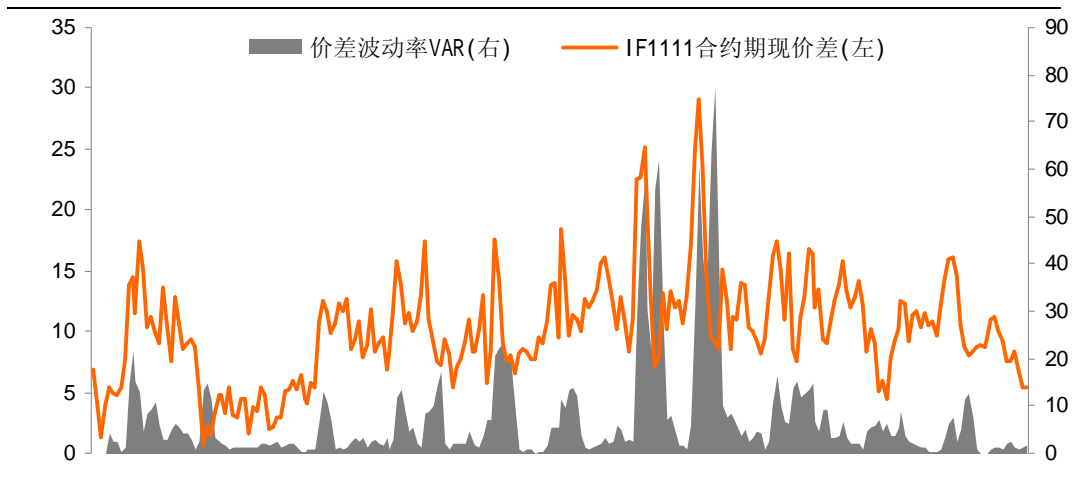
表 3-1: 期货合约套利持有头寸

合约名称	数量	价格	价值 (RMB)
IF1111	1	2576.40	77.29万
IF1112	1	2583.40	77.50万
IF1203	1	2598.80	77.96万
IF1206	1	2620.20	78.61万

资料来源: WIND、平安货研究所

昨日统计结果，IF1111在昨日内1分钟价差均值为10.14点，最大值29.01点，最小值0.71点。昨日正向套利价差有明显扩大迹象，表明有部分主力资金拉升股指期货。从宏观面来看，由于目前市场处于相对底部区域，部分有政治色彩的救市资金相继入场。继汇金入场未能达成预期目的后，后期入场资金将避免媒体曝光以增强对市场预期的提振功能。我们建议近期可加大股指期货期现套利操作，捕捉套利空间。请关注我们的交易提示短信。

图3-1: 下月合约IF1111与沪深300指数价差



资料来源：WIND、平安期货研究所

ETF套利方面，大盘股昨日反弹力量有所衰退。考虑市场二八现象对期现套利的影响，建议套利者关注ETF配比的变化。在考虑拟合优度及追踪误差后，2011年7月7日起截至昨日数据表明持有上证180指数及深证100指数组合作为标的ETF跟踪沪深300指数效果较优。对于持有价值77.53万沪深300一揽子股票，可通过42.05万元做多上证180指数ETF (510180, 约767336份)，并同时用余下35.48万元做多深证100指数ETF (159901, 550932份)复制沪深300指数，追踪误差3.66%。

表3-2: ETF组合与现指拟合数据

数据自2011年7月7日起

ETF 标的	持有组合与沪深 300 指数拟合优度 (Fitness)				
	98.30%	99.01%	98.59%	99.38%	99.43%
上证 50	169.58%				70.80%
上证 180		48.20%		54.24%	
深证 100			59.41%	45.76%	29.20%
追踪误差 (TE)	2.74%	0.59%	0.87%	3.66%	6.62%
Fitness/TE	35.88	167.85	113.36	30.86	12.17

资料来源：WIND、平安期货研究所

在单只ETF拟合方面，拟合度最优的为上证180指数ETF。对于持有价值77.53万沪深300一揽子股票，可持有37.36万的上证180指数ETF (510180, 约681752份)，追踪误差0.59%。

四、【单边交易策略】

周一，股指再创新低后盘中急速拉起，IF与上证均首涨2%以上，其中文化传媒、券商等政策利好板块继月初之后再度引爆人气，大盘蓝筹股领涨。我们通过目前的市场点位上证2300、市场情绪与资金做多热度等判断，认为周线级别的反弹行情已展开，本

月内可保持做多策略。

昨日的上行动力有两点：一，中国 10 月制造业可能在 4 个月以来首次扩张，此前 4 个月为 2009 年以来最长时间的收缩。报告显示，中国 10 月汇丰制造业采购经理人指数预览值为 51.1，前值为 49.4。这在提振股市的同时，也刺激了期货市场的工业品铜、胶、铅、锌、塑料、PTA 等的盘中涨停。二、欧盟已接近就 EFSF 杠杆化和银行资本重组达成协议，市场普遍预期，欧洲领导人将在周三的第二次峰会上拿出解决欧债危机的广泛协议，但目前对希腊债务减计没有达成协议，仍需重点关注。

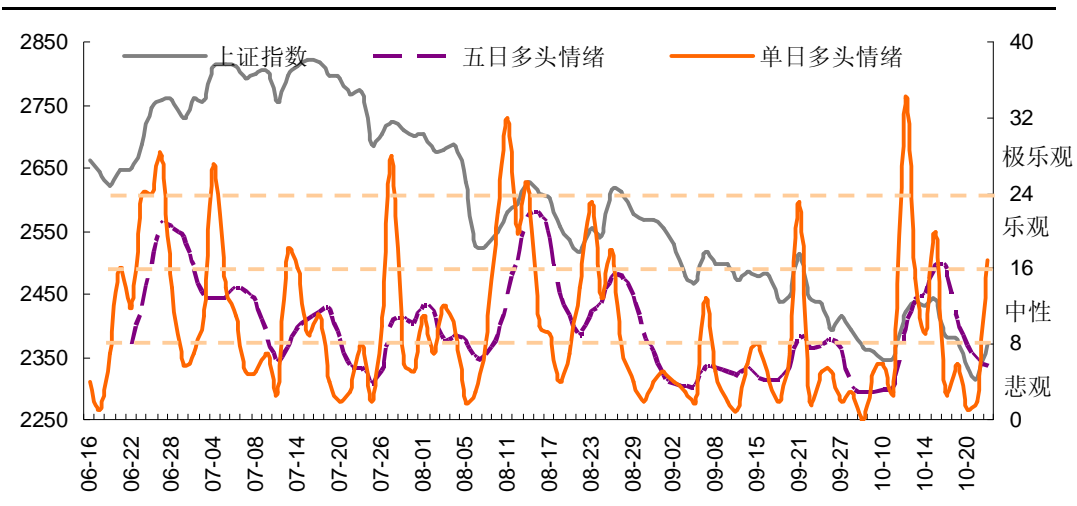
从技术面上看，上证指数在 2300 一线，展开双底的 V 型反弹，体现多头做多决心，因创出新高后，空头已杀跌无力，配合 PMI 与欧洲峰会等利好，我们给出周线级别反弹行情的预判。但同时我们根据对 CPI 的追踪分析，在年内 A 股真正的政策底难以形成，预料的 10-11 月的上升行情，仅以反弹对待，保守预计的高点将在 2650 左右。操作上，以谨慎等待或轻仓做多博反弹为主，2500-2550 是多头仓位的较佳入场区间，2550-2600 仍可轻仓介入。（李斌）

图2-2: 上证日线图：上证指数在2300一线，展开双底的V型反弹，体现多头做多决心



资料来源：平安期货研究所

图4-3: 指标监测：多头情绪再次回升，热点板块出现，短期带动大盘反弹



资料来源：平安期货研究所

表 4-1:综合技术分析表（以 IF 指数为准）

名称	日内交易	短线波段	中长线投资
趋势指标 (上涨、下跌、 盘整)	上涨趋势运行16周 期	盘整趋势运行1周期， 主跌浪暂判为结束	下跌趋势运行25周期
位置指标	支撑位2540、2500 阻力位2620、2700	支撑位2500 阻力位2700	支撑位2500 阻力位2800
形态结构	V型逆转后，预计调 整后仍会再度拉升	趋势转换进行中，继续 上行概率较大	主跌浪或转盘整
SHIBOR流动性 指标(0为临界)	偏宽12.6	偏宽7.98	中性0.32
时间窗口预警	10-25	11-10	2010-02-07
宏观指标	——	——	高通胀、高利率、低PMI
行情预判	上行/盘整	上行/盘整	下行/盘整
综合操作建议	中短线：以谨慎等待或轻仓做多博反弹为主，2500-2550是多头仓位的较佳入场 区间，2550-2600仍可轻仓介入。长线：观望。		

资料来源:平安期货研究所

风险提示:

期货市场是一个风险无时不在的市场。您在进行交易时存在赢利的可能,也存在亏损的风险。请您务必对此有清醒的认识,认真考虑是否进行证券,期货交易。市场有风险,投资需谨慎。

免责声明:

此报告旨在发给平安期货有限公司(以下简称“平安期货”)的特定客户及其他专业人士。未经平安期货事先书面明文批准,不得更改或以任何方式传送、复印或派发此报告的材料、内容及其复印本予任何其它人。

平安期货可发出其它与本报告所载资料不一致及有不同结论的报告。本报告及该等报告反映编写分析员的不同设想、见解及分析方法。报告所载资料、意见及推测仅反映分析员于发出此报告日期当日的判断,可随时更改。此报告所指的期货、期权和证券价格、价值及收入可跌可升。为免生疑问,此报告所载观点并不代表平安期货有限公司的立场。

平安期货有限公司2011版权所有。保留一切权利。

中国平安 PINGAN

平安期货有限公司

地址:深圳市福田区中心区福华三路88号时代财富大厦26楼

客服: 400 8888 933

电话: 0755-8378 8578

传真: 0755-8378 5241

邮编: 518031

网址: <http://futures.pingan.com>