

空头趋势明显

牟宏博

86-755-82532648

mouhongbo698@pingan.com.cn

从化工品的走势来看，目前空头趋势明显，橡胶、LLDPE、PVC、焦炭等都已破位，似乎预示着更大的下跌即将开始，

目前来看影响市场的因素还是之前提到的欧债危机，加上国内近期对一套房贷款利率的上调，市场氛围再次转空，本来市场一直预期10月中旬的反弹也未展开。从这个角度讲，市场似乎比想象中更为脆弱。在这种情况下，应该顺势而为，果断的分批建立空单。

图1: 橡胶破位

图2: 塑料破位

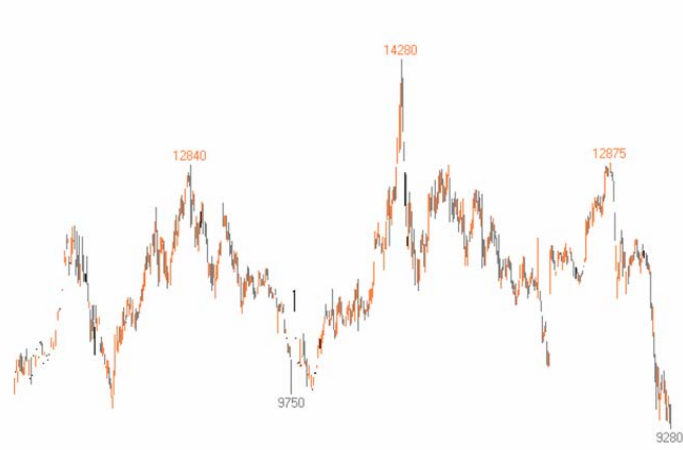
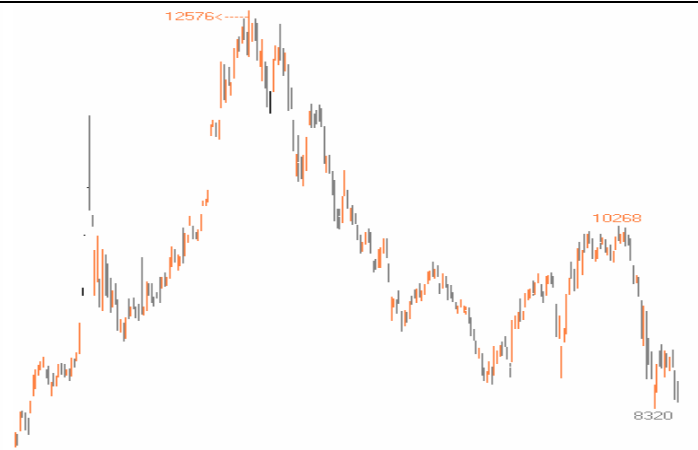


图3: PVC破位

图4: PTA破位



风险提示:

期货市场是一个风险无时不在的市场。您在进行交易时存在赢利的可能，也存在亏损的风险。请您务必对此有清醒的认识，认真考虑是否进行证券，期货交易。市场有风险，投资需谨慎。

免责条款:

此报告旨在发给平安期货有限公司（以下简称“平安期货”）的特定客户及其他专业人士。未经平安期货事先书面明文批准，不得更改或以任何方式传送、复印或派发此报告的材料、内容及其复印本予任何其它人。

平安期货可发出其它与本报告所载资料不一致及有不同结论的报告。本报告及该等报告反映编写分析员的不同设想、见解及分析方法。报告所载资料、意见及推测仅反映分析员于发出此报告日期当日的判断，可随时更改。此报告所指的期货、期权和证券价格、价值及收入可跌可升。为免生疑问，此报告所载观点并不代表平安期货有限公司的立场。

平安期货有限公司2011版权所有。保留一切权利。

中国平安 PINGAN

平安期货有限公司

地址：深圳市福田区中心区福华三路88号时代财富大厦26楼

客服：400 8888 933

电话：0755-8378 8578

传真：0755-8378 5241

邮编：518031

网址：<http://futures.pingan.com>