

层林尽染，百舸争流

✎:张 凡

☎:86-755-82533451

✉:zhangfan075@pingan.com.cn

om.cn

✎:袁斐文

☎:86-755-82567126

✉:yuanfeiwen209@pingan.com.cn

n.com.cn

✎:李 斌

☎:86-755-82563929

✉:libin719@pingan.com.cn

n

✎:刘春韵

☎:86-755-83237542

✉:liuchunyun271@pingan.com.cn

.com.cn

相关报告

- 1、千钧系于一发，
通胀数据出炉
—平安股指期货日报
2011.09.09
- 2、蜀道难行，等待
热点
—平安股指期货日报
2011.08.31
- 3、存准基数扩大，
央行出尽底牌
—平安股指期货日报
2011.08.30

一、【宏观要闻聚焦】

评分原理：以市场整体预期为心理锚。消息内容超出市场预期且为利好方向为正评分，反之为负评分，0 值为符合市场预期。

表 1-1: 每日多空信息 【注：-2 及以上为强空；-1 为弱空；0 为中性；1 为弱多；2 及以上为强多】

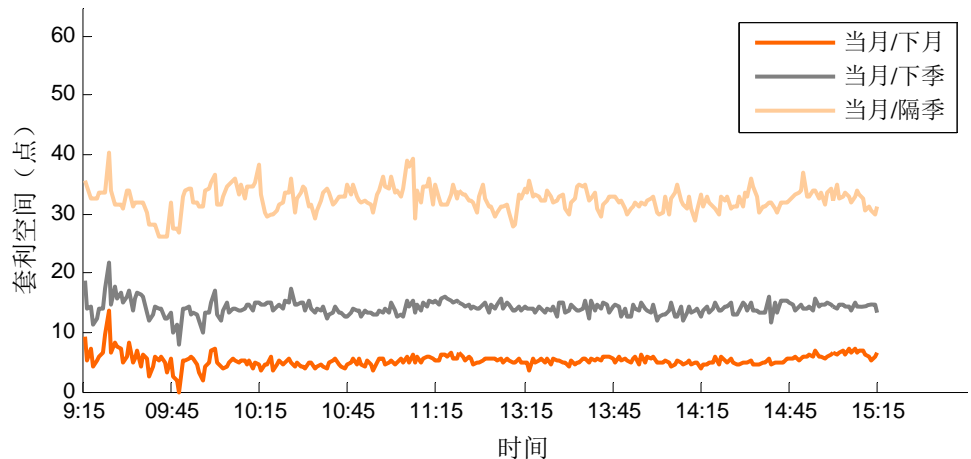
类别	内容	多空评分
外围资讯	12 日公布的美联储会议纪要显示，决策者认为美国经济加速增长方面存在很大的不确定性。暗示美联储会保留第三轮量化宽松的选项，并在情况大幅恶化时启用。在 9 月 21 日结束的议息会议上，美联储宣布将基准利率维持在零至 0.25% 的水平不变，并宣布采取“扭转操作”，将所持短债换成成长债以压低利率并促进增长。	0
国内资讯	自“十一”以来，央行在两周时间内通过公开市场释放出 1300 亿元流动性。至此，在近四个月的时间内，央行已累计通过公开市场向银行体系注入 5840 亿元的流动性。银行间市场资金保持继续宽松态势。其中，隔夜资金破位 3%；7 天资金则下跌了 20 个基点，加权平均利率水平向 3% 靠近。	0
国内资讯	中国证监会昨日宣布，批准郑州商品交易所开展甲醇期货交易，在各项准备工作就绪和相关程序履行完毕后，证监会将批准郑交所挂牌甲醇期货合约。这是继铅、焦炭之后，本年度获批的第三个期货新品种。	0
国内资讯	海关总署 13 日的数据显示，9 月份，我国进出口总值 3248.3 亿美元，增长 18.9%。其中，出口同比增长了 17.1%，进口同比增长 20.9%，双双低于上月增速和市场预期。展望全年，海关总署副署长鲁培军预计，今年我国外贸总值将超过 35000 亿美元，增长 19% 左右。其中出口约 18600 亿美元，增长 18% 左右，进口大约 16900 亿美元，增长 21% 左右。	0

资料来源:WIND、平安期货研究所

二、【跨期套利策略】

持有成本套利策略:根据持有成本理论估算沪深 300 期指不同合约组合的跨期套利空间。设单边交易成本为合约价值的万分之一,并采用一年期贷款利率作为无风险利率。昨日三个组合都存在反向套利空间,最大分别为 13.59、21.89 和 40.51 点。

图2-1: 当月合约与其他各合约套利空间 (2011-10-13)



资料来源: Tinysoft、平安期货研究所

三、【期现套利策略】

期现套利操作方面,按昨日收盘价计算,股指期货各合约卖出1份所需的资金价值分别为:

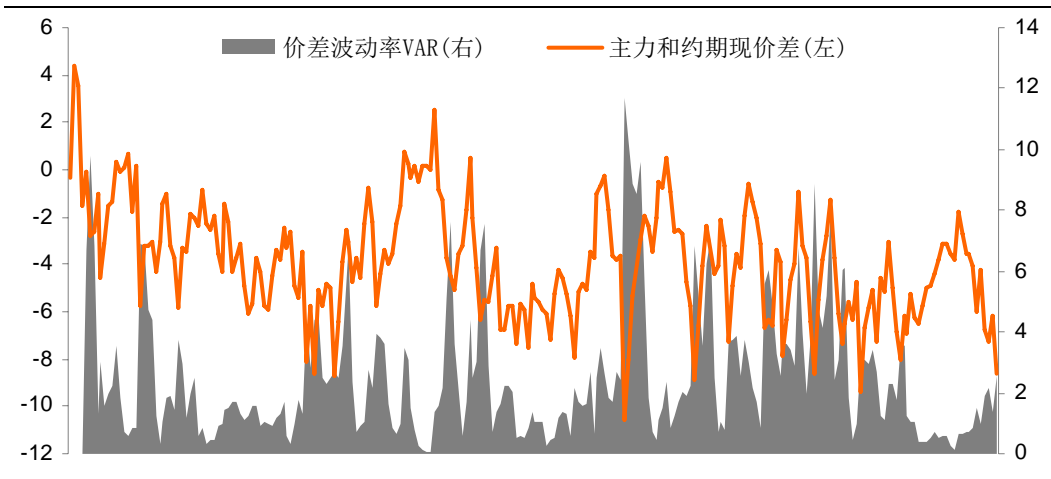
表 3-1: 期货合约套利持有头寸

合约名称	数量	价格	价值 (RMB)
IF1110	1	2654.60	79.64万
IF1111	1	2659.40	79.78万
IF1112	1	2666.00	79.98万
IF1203	1	2691.40	80.74万

资料来源: WIND、平安货研究所

昨日统计结果，IF1110在第1交易日内1分钟价差均值为-3.86点，最大值2.54点，最小值-10.6点。研究表明，昨日内期现价差重心移至0以下，但振幅有所扩大，表明日内期现套利机会减少，但市场情绪整体波动仍较大。

图3-1: 当月连续合约与沪深300指数价差



资料来源：WIND、平安期货研究所

ETF套利方面，汇金资本入场明确政府提振市场信号，市场风格转化，大盘股昨日有所反弹。考虑市场二八现象对期现套利的影 响，建议套利者关注ETF配比的变化。在考虑拟合优度及追踪误差后，2011年7月7日起截至昨日数据表明持有上证180指数及深证100指数组合作为标的ETF跟踪沪深300指数效果较优。对于持有价值79.64万沪深300一揽子股票，可通过42.77万元做多上证180指数ETF（510180，约761032份），并同时用余下36.87万元做多深证100指数ETF（159901，549478份）复制沪深300指数，追踪误差3.96%。

表3-2: ETF组合与现指拟合数据 数据自2011年7月7日起

ETF 标的 \ 资金权重	持有组合与沪深 300 指数拟合优度(Fitness)				
	98.40%	99.00%	98.63%	99.32%	99.37%
上证 50	167.77%				71.02%
上证 180		47.92%		53.71%	
深证 100			60.03%	46.29%	28.98%
追踪误差(TE)	2.69%	0.61%	0.89%	3.96%	7.37%
Fitness/TE	36.58	162.30	110.82	28.06	10.97

资料来源：WIND、平安期货研究所

在单只ETF拟合方面，拟合度最优的为上证180指数ETF。对于持有价值79.64万沪深300一揽子股票，可持有38.16万的上证180指数ETF（510180，约679003份），追踪误差0.61%。

四、【单边交易策略】

周四，政策组合拳的第二弹出台——国务院出台 9 大政策力挺小型微型企业，且温州市政府设 5 亿元企业“应急金”，企业最高可获贷 2000 万，连续的利好，也助股指稳住周三的上漲成果。由于今日将公布重磅经济数据，目前市场对 9 月 CPI 的预期是 6.2%，重点关注是否能好于预期，从而推动股指持续上冲。板块方面，出现文化传媒、三季报预盈预增等热点板块顺周三势头继续领涨，在其带动下有效聚拢了市场人气，两市涨停

个股仍达 15 家，与 6 月底由水泥板块带动大盘反弹的行情极为类似。目前，受汇金吹响多头号角、政策组合拳频出的带动，我们观测估算的基金仓位也有所增加，合力之下，周线级别的反弹行情预计将延续。

焦点事件方面：1、斯洛伐克议会周四在第二轮投票中通过 EFSF 的扩容议案，至此，欧元区 17 国均已经通过上述议案，为 EFSF 的真正发挥效用铺平了道路。若欧洲能够如愿以偿稳定银行危机，那么全球资本市场或将顺利迎来金秋十月。**2、今日将公布中国 9 月 CPI，但预计仍处 6.2%左右的高位。**只有 CPI 持续回落至 4%（政府观测目标）以下之后（时间预计是明年 2 月后），紧缩政策才有望彻底转松，届时才是 A 股历史性大底的形成之日。**对于十月的回升，我们以反弹行情对待。**

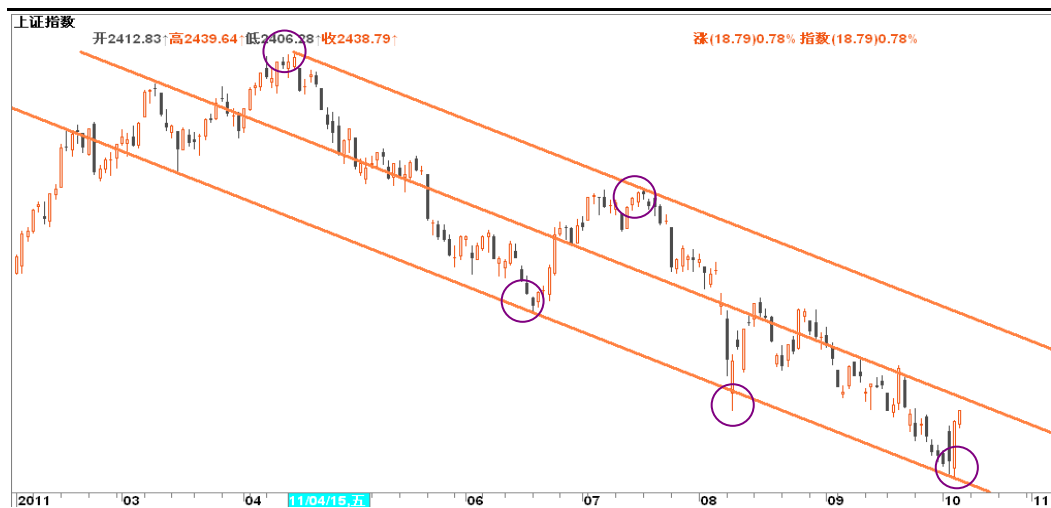
从技术面上看，上证指数目前已接近维持了 6 年的大级别上升支撑线（约 2300 一线），同时周三再次回试半年来的下跌通道下轨后，周四收小阳线巩固战果，目前多头力量占优。配合汇金维稳、EFSF 扩容计划等基本面，周线级别的反弹可期。**操作上，10 月以短线做多为主，我们本周提示入场的 2550-2600 多头仓位可继续持有，新多头在 2600-2650 仍可介入。（李斌）**

图4-1:上证周线图：维持6年的大级别上升支撑线（约2300一线），支持大盘展开一轮有效反弹



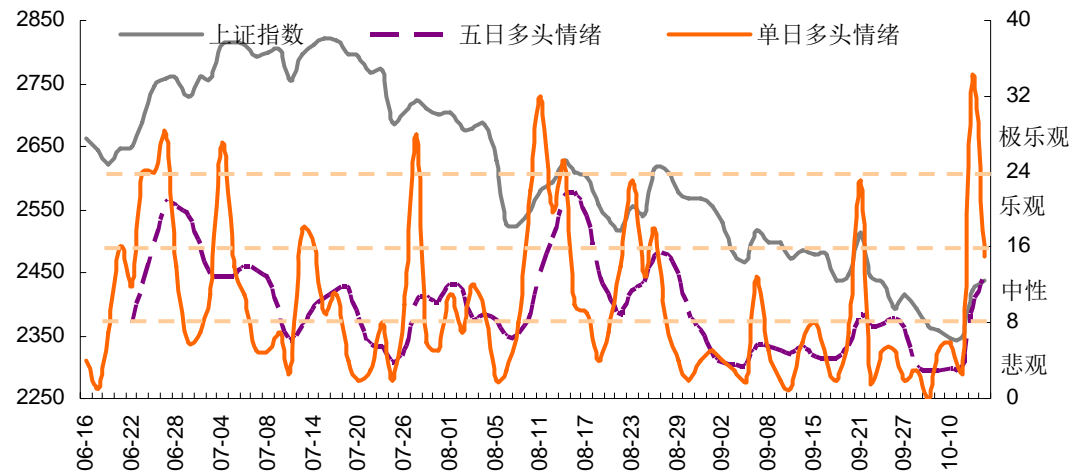
资料来源:平安期货研究所

图4-2:上证日线图：触碰下轨后，政策组合拳带动急剧反弹，个股普涨，未来挑战中轨压力



资料来源:平安期货研究所

图4-3:指标监测:多头情绪有所消退,但仍较此前大有乐观,关注周五、下周一的上涨持续性



资料来源:平安期货研究所

表 4-1:综合技术分析表(以 IF 指数为准)

名称	日内交易	短线波段	中长线投资
趋势指标 (上涨、下跌、盘整)	上涨趋势运行17周 期	盘整趋势运行1周期, 主跌浪暂已结束	下跌趋势运行23周期
位置指标	支撑位2600 阻力位2700、2800	支撑位2600 阻力位2800	支撑位2500 阻力位2800
形态结构	V型快速逆转后, 短期或转盘整缓涨	趋势转换成功,盘整上 行概率较大	主跌浪或转盘整
SHIBOR流动性 指标(0为临界)	偏宽18.4	宽松20.9	中性0.01
时间窗口预警	——	10-17	——
宏观指标	——	——	高通胀、高利率、低PMI
行情预判	盘整/上行	盘整/上行	下行
综合操作建议	短线:昨日提示入场的2550-2600多头持有,新多可在2600-2650继续介入;中长 线:观望		

资料来源:平安期货研究所

风险提示:

期货市场是一个风险无时不在的市场。您在进行交易时存在赢利的可能,也存在亏损的风险。请您务必对此有清醒的认识,认真考虑是否进行证券,期货交易。市场有风险,投资需谨慎。

免责声明:

此报告旨在发给平安期货有限公司(以下简称“平安期货”)的特定客户及其他专业人士。未经平安期货事先书面明文批准,不得更改或以任何方式传送、复印或派发此报告的材料、内容及其复印本予任何其它人。

平安期货可发出其它与本报告所载资料不一致及有不同结论的报告。本报告及该等报告反映编写分析员的不同设想、见解及分析方法。报告所载资料、意见及推测仅反映分析员于发出此报告日期当日的判断,可随时更改。此报告所指的期货、期权和证券价格、价值及收入可跌可升。为免生疑问,此报告所载观点并不代表平安期货有限公司的立场。

平安期货有限公司2011版权所有。保留一切权利。

中国平安 PINGAN

平安期货有限公司

地址:深圳市福田区中心区福华三路88号时代财富大厦26楼

客服:400 8888 933

电话:0755-8378 8578

传真:0755-8378 5241

邮编:518031

网址:<http://futures.pingan.com>