

## 下跌接近尾声，化工反弹可期

✍:牟宏博

☎:86-755-82532648

✉:mouhongbo698@pingan.com.cn

✍:陈川杰

☎:86-755-82532281

✉:chenchuanjie752@pingan.com.cn

### 一、【今日视点】

#### 下跌接近尾声 化工反弹可期

昨日化工品走势并未受隔夜原油影响，从技术上来看，塑料、橡胶最终收出较长的下影线，基本面最为良好的焦炭上涨幅度超过1%，我们认为，目前的下跌已经接近尾声，反弹即将到来。原因如下：

1、目前化工品绝对价格处于相对低位。如塑料，从前期12000的位置跌到目前的10700，跌幅超过10%，而现货价格变动并不大，因而从绝对意义上来讲，期货目前的价格处于低位。

2、从交易层面来讲，当跌不跌理应看涨。隔夜原油大跌-3.30%，而从盘面来看，今日化工品并无大幅低开，相反，开盘后价格很快翻红，虽然盘中再次出现下探，但收盘时大都翻红，技术上出现探底回升走势。（牟宏博）

图1-1:塑料探底回升

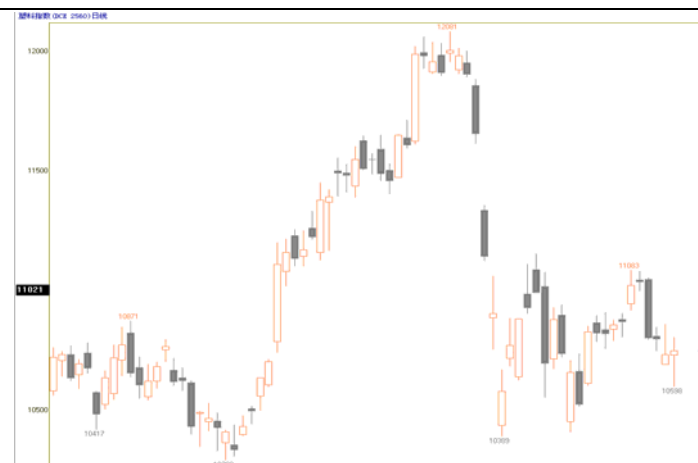
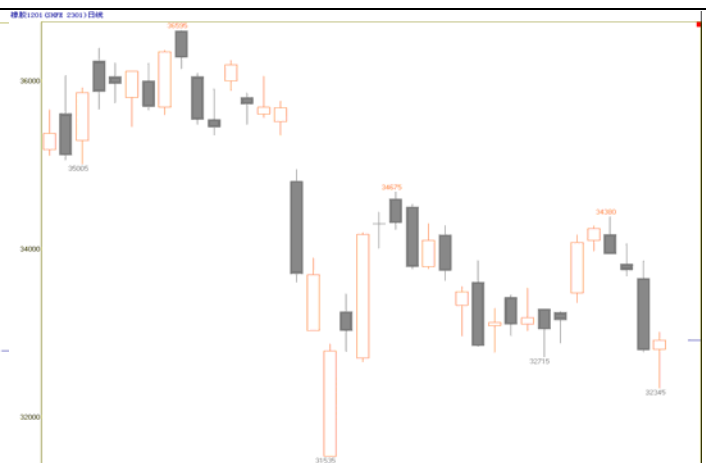


图1-2:橡胶探底回升

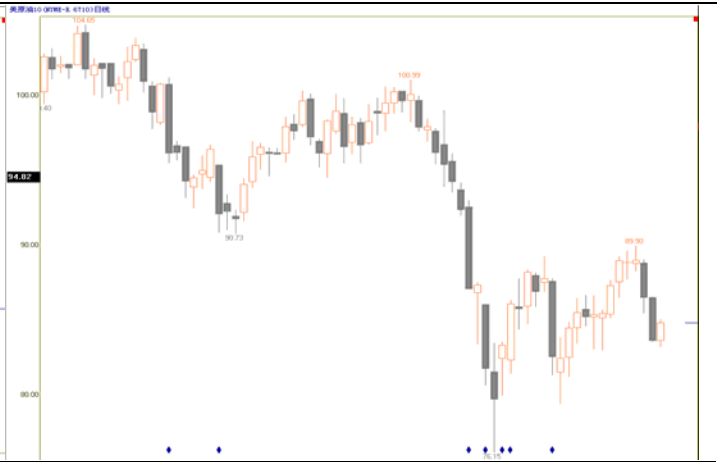


资料来源：WIND、平安期货研究所

图1-3: 焦炭强势上涨



图1-4: 原油连续下跌后小幅反弹



## 二、【数据追踪】

图2-1: WTI原油期货收盘价

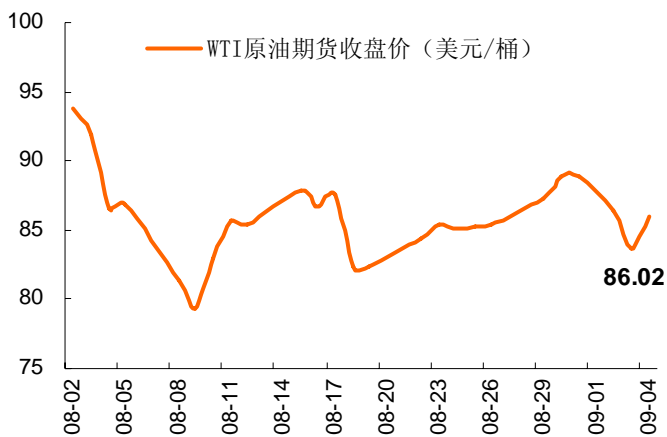
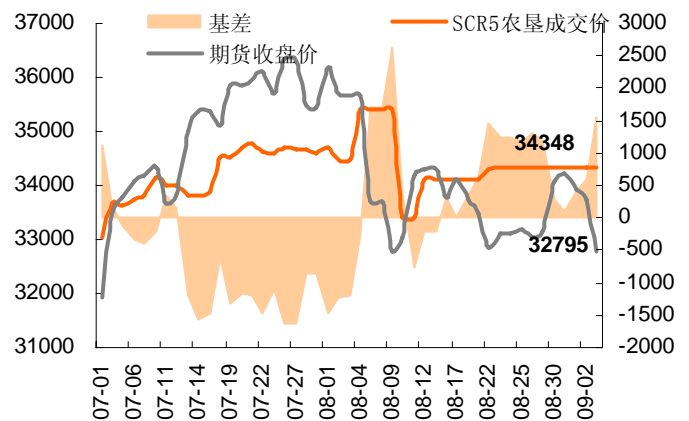


图2-2: 天胶期现价走势图



资料来源: WIND、平安期货研究所

图2-3: 沪胶与日胶价格走势图

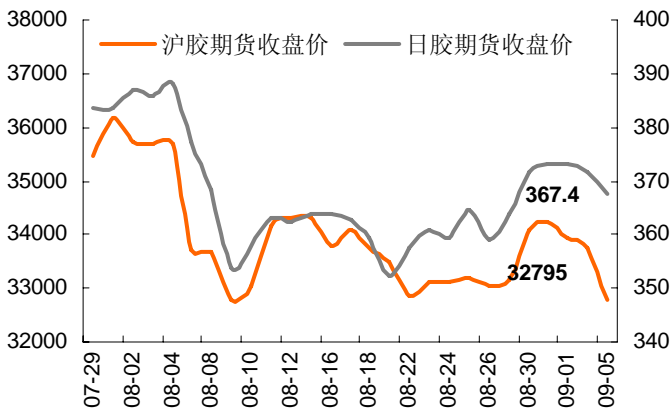
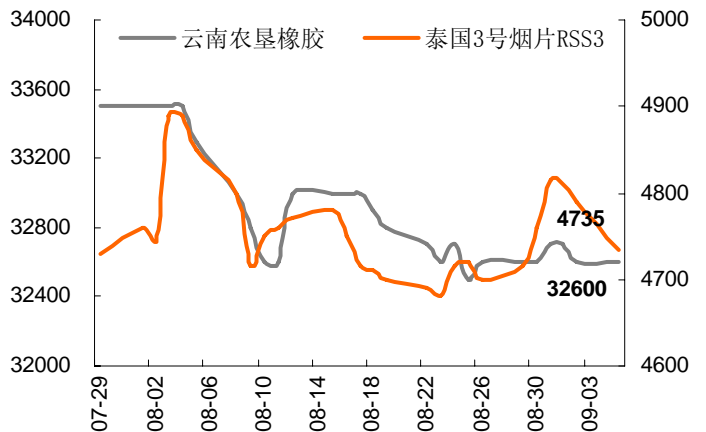


图2-4: 国内外天胶主流现货价格走势



资料来源: WIND、平安期货研究所

图2-5：国内主要市场电石价格走势图

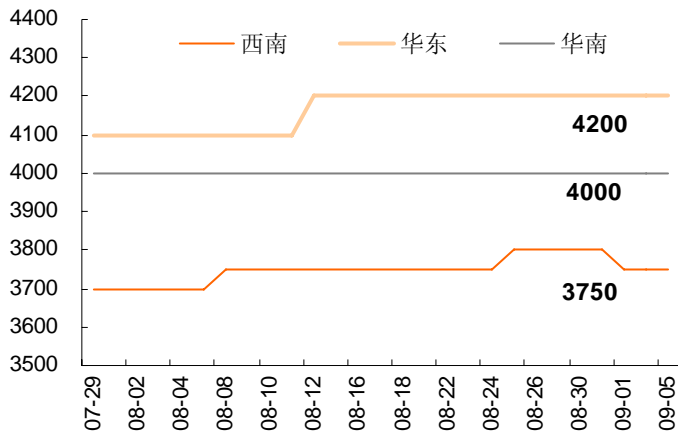
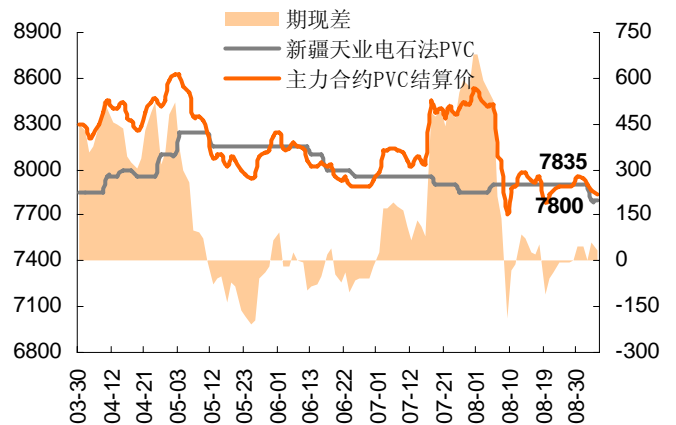


图2-6：PVC期现价格走势图



资料来源：WIND、平安期货研究所

图2-7：国内各区域现货甲醇主流报价

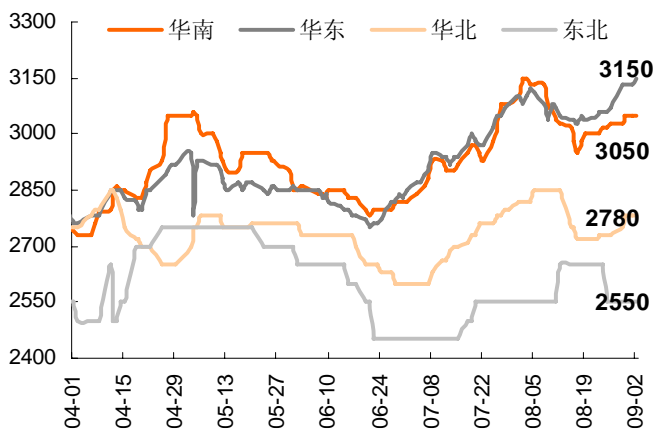
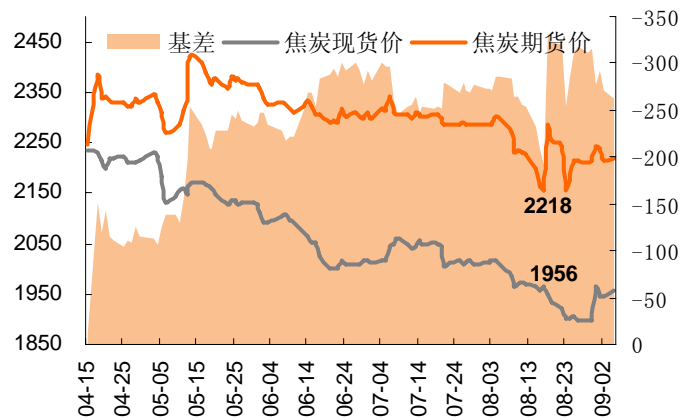


图2-8：焦炭期现价格走势图



资料来源：WIND、中国液体化工交易网、平安期货研究所

### 三、【交易指导】

表 3-1: 各品种操作建议

	压力位1	压力位2	压力位3	支撑位1	支撑位2	支撑位3
PVC1201	7810	7855	7880	7925	7785	7740
LLDPE1201	10860	10950	11075	10645	10520	10430
橡胶1201	33165	33420	33830	32500	32090	31835
焦炭1109	2257	2270	2293	2221	2198	2185

资料来源：金融投资专家、平安期货研究所

注意：逢支撑、压力位操作，止损放在下一级支撑、压力位；止盈放在压力、支撑位附近；支撑位2及压力位2一般为重要点位。

**风险提示:**

期货市场是一个风险无时不在的市场。您在进行交易时存在赢利的可能,也存在亏损的风险。请您务必对此有清醒的认识,认真考虑是否进行证券,期货交易。市场有风险,投资需谨慎。

**免责条款:**

此报告旨在发给平安期货有限公司(以下简称“平安期货”)的特定客户及其他专业人士。未经平安期货事先书面明文批准,不得更改或以任何方式传送、复印或派发此报告的材料、内容及其复印本予任何其它人。

平安期货可发出其它与本报告所载资料不一致及有不同结论的报告。本报告及该等报告反映编写分析员的不同设想、见解及分析方法。报告所载资料、意见及推测仅反映分析员于发出此报告日期当日的判断,可随时更改。此报告所指的期货、期权和证券价格、价值及收入可跌可升。为免生疑问,此报告所载观点并不代表平安期货有限公司的立场。

平安期货有限公司2011版权所有。保留一切权利。

**中国平安 PINGAN**

**平安期货有限公司**

地址:深圳市福田区中心区福华三路88号时代财富大厦26楼

客服:400 8888 933

电话:0755-8378 8578

传真:0755-8378 5241

邮编:518031

网址:<http://futures.pingan.com>