

柳暗花明，把握大势

! :袁斐文

☎ :86-755-82567126

* :yuanfeiwen209@pingan.com.cn

! :李 斌

☎ :86-755-82563929

* :libin719@pingan.com.cn

一、【宏观要闻聚焦】

评分原理：以市场整体预期为心理锚。消息内容超出市场预期且为利好方向为正评分，反之为负评分，0 值为符合市场预期。

表 1-1:每日多空信息 【注：-2 及以上为强空；-1 为弱空；0 为中性；1 为弱多；2 及以上为强多】

类别	内容	多空评分
政策	发改委发布通知称，地方政府投融资平台公司发行企业债券应优先用于保障性住房建设，全力保证完成“十二五”规划纲 3,600 万套保障性住房的任务。	1
流动性	央行 6 月 27 日公布周二将发行 20 亿元 1 年期央票，规模较上周翻倍，但仍然维持地量。这已是央行连续第三周维持几十亿的央票发行，观点认为 28 日利率面临上行压力，加息或将 7 月落地。	1
欧洲资讯	本周关注点依然集中在希腊债务危机与宏观经济方面，希腊议会周三将对新紧缩计划进行投票，周四将对相关执行立法进行表决。重点关注希腊紧缩方案投票、主要国家 GDP 与通胀数据。	0
国际资讯	北京时间晚间 7 时 30 分，位于荷兰海牙的国际刑事法院 (ICC) 宣布，正式对利比亚领导人卡扎菲发出国际逮捕令。	0
		合计：2

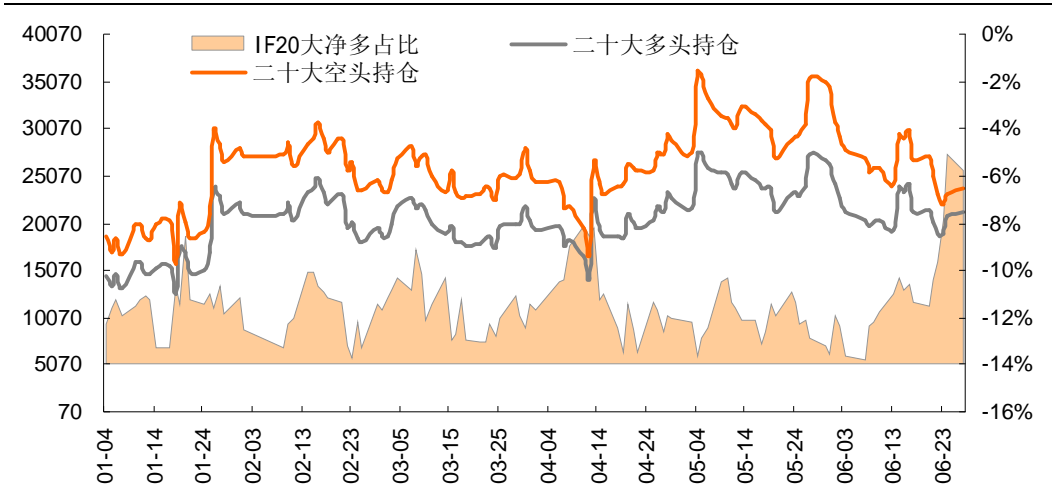
资料来源:WIND、平安期货研究所

二、【市场深度观察】

☆期指市场空头平仓动作明显，多头持仓占比本周开始下滑

从相对先行的指标 20 大净多持仓比观察，昨日股指期货总持仓量多空均有同比例反弹，但多空总持仓量仍低于 5 月大幅下跌之时。从多空双方仓位变化来看，四合约多头持仓占比自上周大幅反弹后，本周出现小幅回落。我们分析认为，目前期指市场整体持仓有回落的状况，主要为前期空头平仓所致。以上表明空头持仓资金平仓概率较大，但并未完全转移为多头持仓。下挫的多头持仓占比为本周震荡局势增添概率。

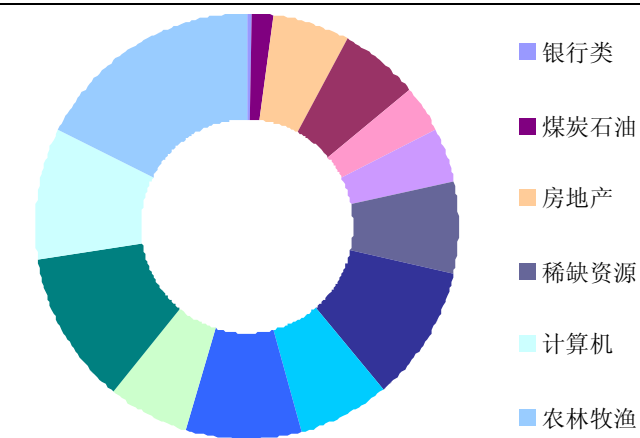
图2-1: 近期合约净多头持仓比



资料来源: WIND、平安期货研究所

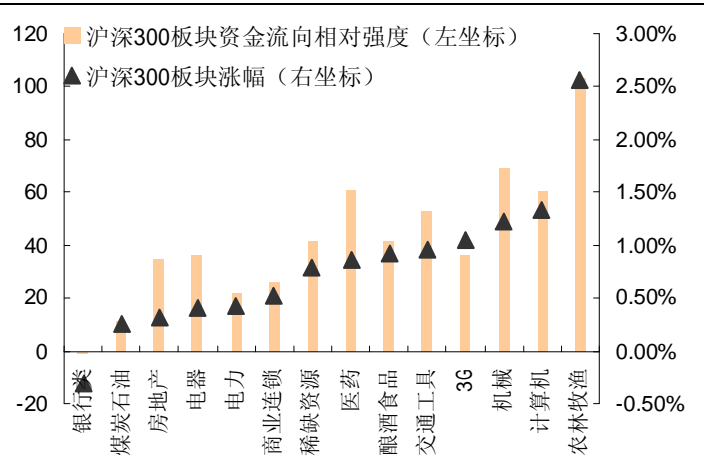
☆股指现货市场资金青睐消费类板块, 市场理性上涨

图2-2: 各大板块资金强度占比



资料来源: WIND、平安期货研究所

图2-3: 沪深300板块单日资金相对强度及涨幅对比



从板块资金强度看, 股指现货市场昨日农林牧渔板块资金强度最强, 各板块整体呈现资金净流入, 流入资金最为明显的为 3G 板块。结合各板块涨幅来看, 板块资金强度与涨幅幅度较为吻合, 表明市场目前各板块形成的一致预期较为明显。我们分析认为, 此现象表明目前市场主力资金为机构资金, 对市场影响方向较为一致, 整体呈现理性上涨格局。

3 日内各板块累计资金强度统计结果表明, 农林牧渔、机械、交通工具和计算机板块多日资金支撑力较强, 各板块资金流入日内均十分明显。银行板块多日资金强度出现流出下跌迹象。我们分析认为, 目前股指现货市场资金整体流入较为明显, 房地产板块资金关注度提升, 银行仍旧无法摆脱资金困局。

图2-4: 沪深300板块单日资金相对强度日间变化

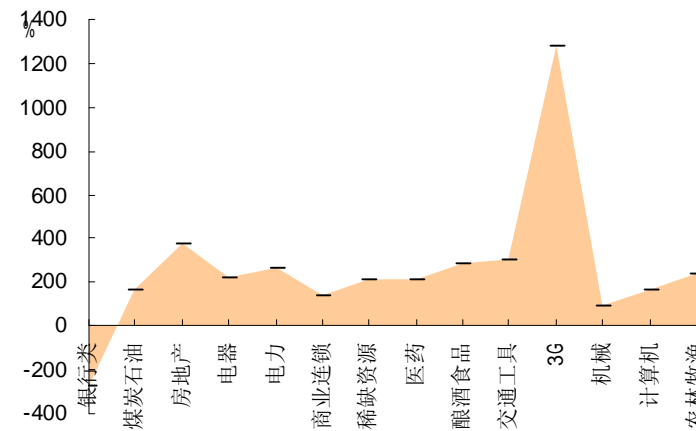
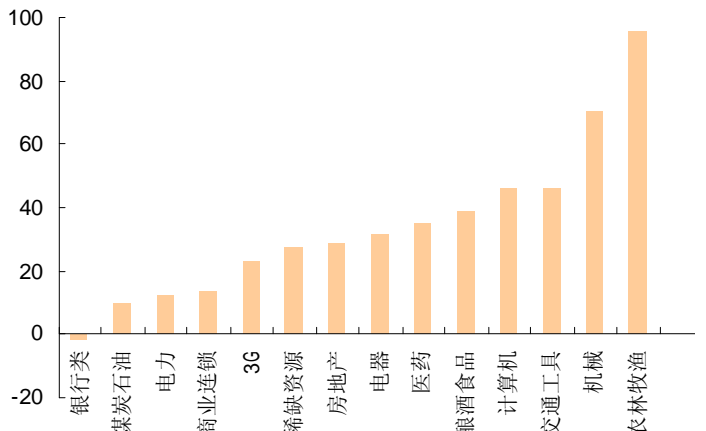


图2-5: 沪深300板块3日资金累计相对强度



资料来源: WIND、平安期货研究所

三、【期指套利策略】

依据4月16日至6月27日收盘价数据,沪深300指数与IF指数相关系数为0.9965,较截止6月24日的数据降低一个基本点。

跨期套利模型显示,可考虑做多IF1109或IF1108合约,同时做空与之对应的等比例IF1107合约,待价差扩大至回归均值后平仓获得跨期套利点数收益。从今日套利保证金帐户风险控制来看,可平仓等比例多头IF1112合约及空头IF1107合约获得保证金收益。另外,从价差变动方向来看,建议可做多IF1109合约,同时做空等比例IF1112合约,待价差回归至均值水平后平仓获得保证金收益。

另外,建议套保盘可继续持有IF1112合约空头,获得到期正向收益率。从今日套保保证金风险控制来看,可平仓进行空头套保的IF1107合约,以取得每份合约约1500元的保证金收益。

表3-1: 期指合约套保数据

单日套保保证金管理		
	点位数空头变化 (RMB)	点位数多头变化 (RMB)
IF1107	1500	-1500
IF1108	780	-780
IF1109	960	-960
IF1112	1260	-1260

资料来源: WIND、平安期货研究所

表3-2: 期指合约套利数据

期现组合持有期套利收益率			
	正向套利收益率%	反向套利收益率%	套利机会
IF1107	-0.34	-1.16	无
IF1108	-0.09	-1.13	无
IF1109	0.30	-0.89	正向
IF1112	1.85	-1.79	正向

昨日期指合约价差						
	10日均值 -价差	20日均 值-价差	价差	增长	增幅%	保证金变化 (RMB)
IF1109 -IF1107	8.68	8.19	19.60	-3.40	-0.15	5880
IF1112 -IF1107	4.85	-38.81	66.60	-3.20	-0.05	19980
IF1112 -IF1109	-3.83	-19.21	47.00	0.20	0.00	14100
IF1109 -IF1108	-1.40	15.79	12.00	-2.20	-0.15	3600
IF1108 -IF1107	1.47	20.19	7.60	-1.20	-0.14	2280
IF1112 -IF1108	2.17	-31.21	59.00	-2.00	-0.03	17700

资料来源: WIND、平安期货研究所

四、【单边交易策略】

股指方面,周一A股全日震荡,但市场做多人气仍然高涨。航天军工与核电板块,接力保障性住房与水泥板块而领涨。SHIBOR7日拆借利率继续回落,今日央票也地量发行,市场流动性开始趋松。不过,需警惕外盘持续出炉利空对市场人气的影

响。技术上,经过前期2个多月的连续破位下行,A股终于绝地反弹,且已经确认结束并转为上涨波段。在波浪结构上,至少是一个三段式的上涨过程(配合cpi6月见顶、7月可能最后加息一次等预期,N型上涨概率大)。中长线多头仍可在本周介入,持仓时间约1个月,上证指数目标3000点,对应IF指数3250-3300。日内方面,面临着超涨之后的震荡整固,IF指数可逢低在3000-3050间继续增持多单。

表4-1:综合技术分析表(以IF指数为准)

名称	日内交易	短线波段	中长线投资
趋势指标 (上涨、下跌、盘整)	下跌趋势运行3周,明日仍有机会震荡整固后上行。	上涨趋势运行3周期。	下跌趋势运行9周期,止跌征兆明显。
位置指标	支撑位3000; 阻力位3100、3160。	支撑位2900 阻力位3200	支撑位2600、2800; 阻力位3200、3300。
形态结构	平台型震荡/震荡上行	上涨	C浪下跌转新一轮上升浪途中
流动性指标 (0为临界)	偏紧-35	偏紧-23	偏紧-23
多头投机情绪 (50为临界)	57	43	——
宏观指标	——	——	高通胀、高利率、低PMI
行情预判	震荡/上行	上行	震荡

资料来源:WIND、平安期货研究所

风险提示:

期货市场是一个风险无时不在的市场。您在进行交易时存在赢利的可能,也存在亏损的风险。请您务必对此有清醒的认识,认真考虑是否进行证券,期货交易。市场有风险,投资需谨慎。

免责条款:

此报告旨在发给平安期货有限公司(以下简称“平安期货”)的特定客户及其他专业人士。未经平安期货事先书面明文批准,不得更改或以任何方式传送、复印或派发此报告的材料、内容及其复印本予任何其它人。

平安期货可发出其它与本报告所载资料不一致及有不同结论的报告。本报告及该等报告反映编写分析员的不同设想、见解及分析方法。报告所载资料、意见及推测仅反映分析员于发出此报告日期当日的判断,可随时更改。此报告所指的期货、期权和证券价格、价值及收入可跌可升。为免生疑问,此报告所载观点并不代表平安期货有限公司的立场。

平安期货有限公司2011版权所有。保留一切权利。

中国平安 PINGAN

平安期货有限公司

地址:深圳市福田区中心区福华三路88号时代财富大厦26楼

客服: 400 8888 933

电话: 0755-8378 8578

传真: 0755-8378 5241

邮编: 518031

网址: <http://futures.pingan.com>